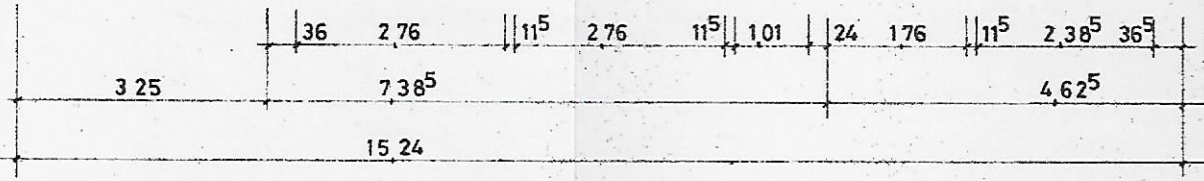
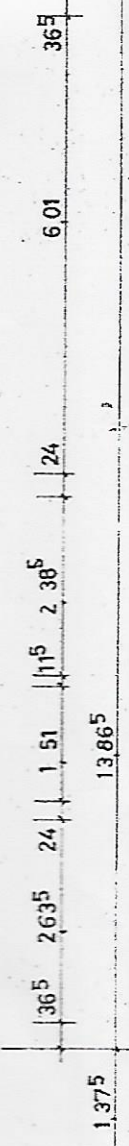
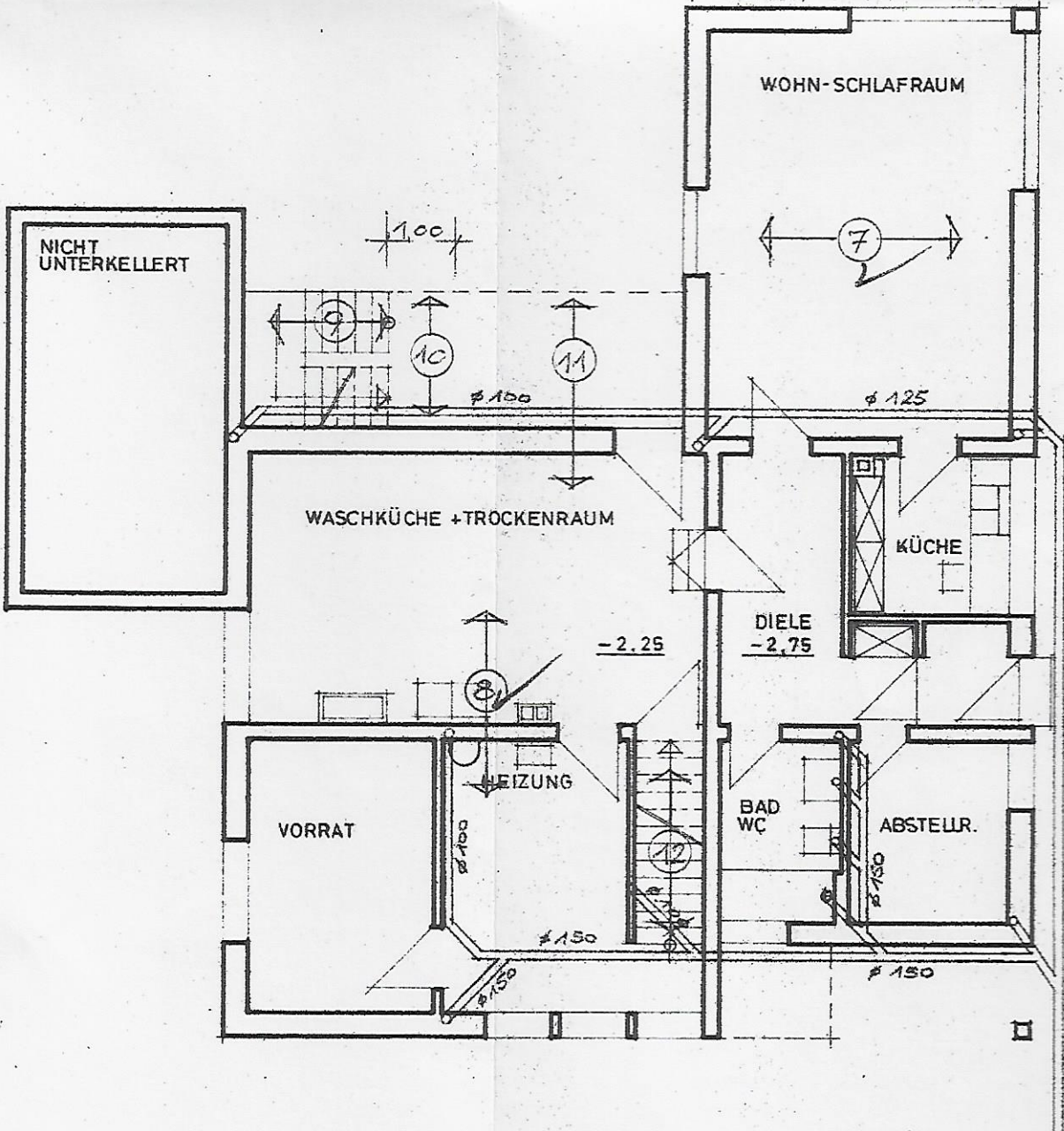
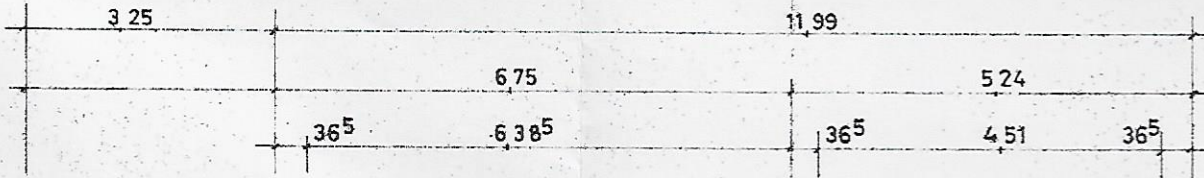


ERDGESCHOSS





VORH.
 ~ 119.6

Geschoss	Raumbezeichnung	+ -	Länge m	Breite m	+ -	Einzelfläche qm	Raumfläche qm	Gesamtfläche qm
<u>Hauptwohnung</u>								
Erd	Wohnraum		4,51	6,01		=	~27,11	
	Küche		4,01	2,62 ⁵		=	X10,53	
	Essraum		4,01	4,01		=	~16,08	
	Schlafrum		4,01	4,51		=	~18,09	
	Gastzimmer		2,76	4,01		=	~11,07	
	Bad		2,76	2,63 ⁵		=	7,27	
	Flur		2,76	1,26		=	3,48	
	Speisekammer		1,80	1,01		=	1,82	
	Absteller		1,01	0,75		=	0,76	
	Garderobe		1,13 ⁵	1,51		=	1,71	
	WC		1,13 ⁵	1,51		=	1,71	
	Windfang		1,63 ⁵	2,45		=	4,01	
						Gesamt	=	103,64
						./. 3%	=	3,11
								100,53
	Balkon		$\frac{4,40}{4}$	2,00			=	2,20
				Gesamtfläche			=	102,73
<u>Einliegerwohnung</u>								
Unter	Wohn-Schlafrum		4,51	6,01		=	~27,11	
	Küche		2,38 ⁵	2,38 ⁵		=	X5,69	
	Bad		1,76	2,63 ⁵		=	4,64	
	Abstellraum		2,38 ⁵	2,63 ⁵		=	6,28	
	Diele		1,76	4,01		=	7,01	
	Windfang + Garderobe		2,38 ⁵	1,51		=	3,60	
						Gesamt	=	54,38
						./. 3%	=	1,63
						Gesamtfläche		52,75

Gehört zum Bauschein Nr. 7/22
vom heutigen Tage.
Bauaufsichtlich geprüft
Neuwied, den 04.10.1972
Stadtverwaltung Neuwied
als Bauaufsichtsbehörde
I. A.

Wohnfläche im ganzen Haus = 155,48 qm